

# 貸家

## 3LDK

賃料

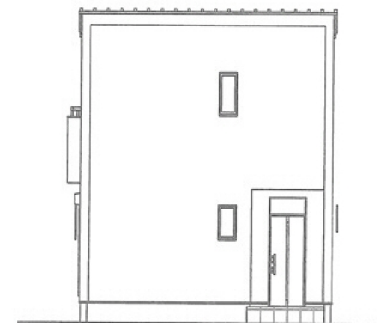
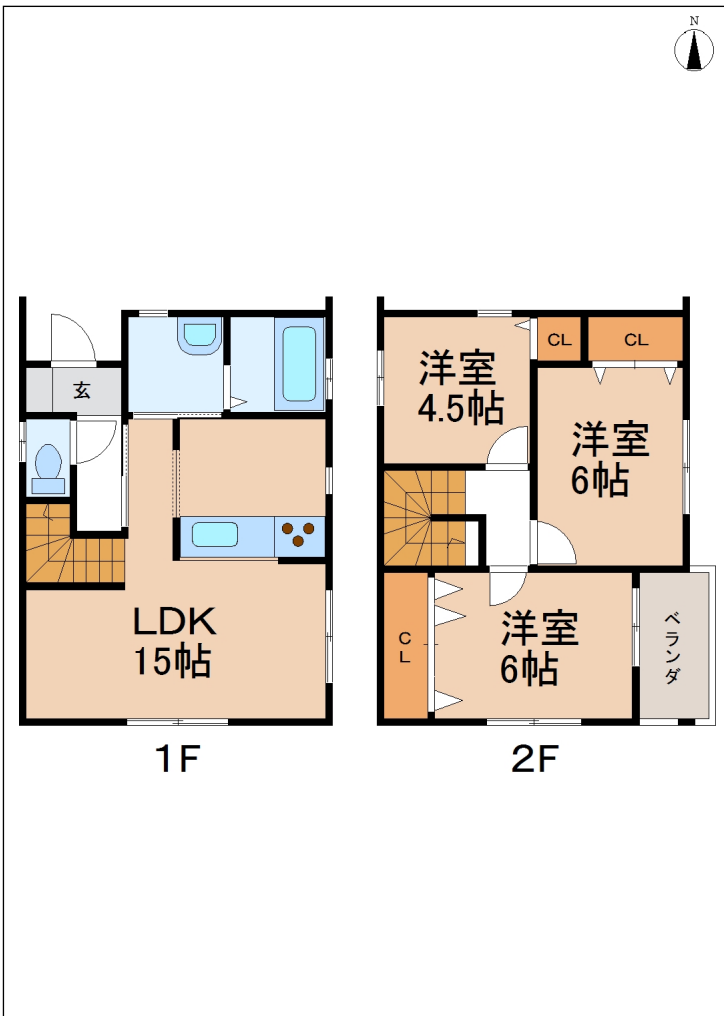
# 87,000

円

敷金	2.0ヶ月	礼金	3.0ヶ月
共益費	—	駐車場	2台無料
その他	ハウスクリーニング代 35,000円		

交通	きのくに線・紀勢本線 紀三井寺駅 バス4分 布引停 徒歩6分		
所在地	〒641-0013 和歌山県和歌山市内原未確定		
完成年月	平成 28年 02月		
構造・規模	木造 1~2/2階 総戸数4戸		
現況	建設中	専有面積	約75.35㎡
契約方式	一般契約	契約期間	2年間
更新		更新料	10,800円
必要書類	賃貸借契約書、入居者身分証明書		
損保	要		
備考			
■ 広告有効期限 / 平成27年12月7日			

### シアラ内原



設備	
建物設備	電気、LPガス、上水道(公営)、公共下水、共聴設備(UHF、BS)
部屋設備	システムキッチン、IH調理器付、カウンターキッチン、浴室、パストイレ別、シャワー、浴室換気乾燥機、シャワー付独立洗面台、給湯(追焚き式)、トイレ、温水洗浄便座、洗濯機置場(室内)、ベランダ、フローリング、TVインターホン、下駄箱、床下収納、クローゼット

国土交通大臣免許(1)第8219号

(公社)和歌山県宅地建物取引業協会

## アズマハウス株式会社 エイブルネットワーク和歌山店

〒640-8323 和歌山県和歌山市太田1丁目10-15



FAX 073-471-0717  
MAIL info@able-azuma.jp

URL <http://www.able-azuma.jp>

## 0120-470-850

■取引態様 / 専任媒介

手数料	貸主	%
負担の割合	借主	%
手数料	元付	%
配分の割合	客付	%