

貸家

3LDK

賃料 **87,000** 円

敷金	1.0ヶ月	礼金	2.0ヶ月
共益費	4,000円	駐車場	2台無料

その他

交通 阪和線・羽衣線 紀伊駅 徒歩30分

所在地 〒649-6313 和歌山県和歌山市楠本254 (詳細未確定)

完成年月 平成 27年 11月

構造・規模 木造 1～2/2階 総戸数戸

現況 即入居 専有面積 82.49㎡

契約方式 一般契約 契約期間 2年間

更新 可 更新料 10,800円

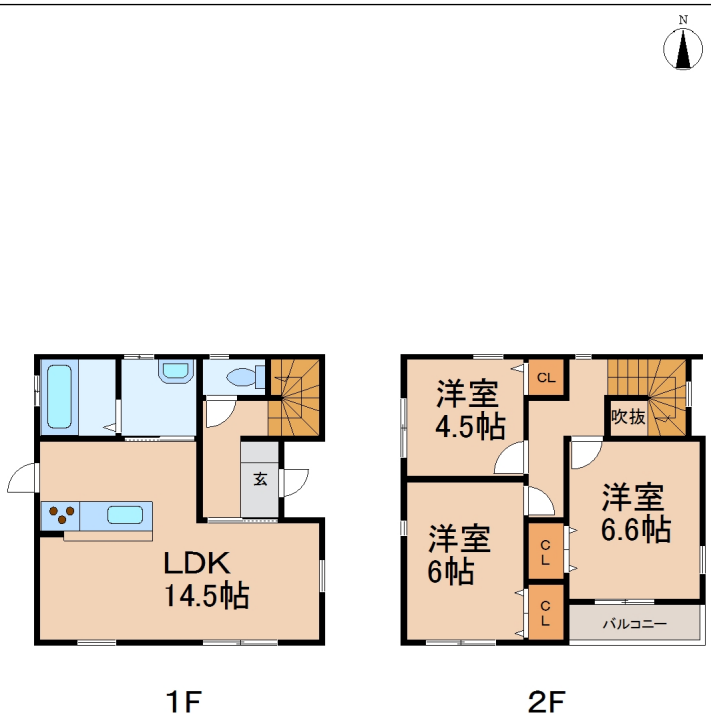
必要書類 契約者様身分証明書、連帯保証人様印鑑証明書

損保 要

備考 人気の戸建。ペット応相談。仲介手数料0円。

■ 広告有効期限 / 平成28年3月24日

シアラ川永15号



建物設備	電気、LPガス、上水道(公営)、浄化槽
部屋設備・条件	ペット相談可、家賃保証会社利用必須 システムキッチン、ガスコンロ付、カウンターキッチン、浴室、 バストイレ別、シャワー、浴室換気乾燥機、シャワー付独立洗面台、 給湯(追焚き式)、トイレ、温水洗浄便座、暖房便座、洗濯機置場(室内)、 ベランダ、フローリング、TVインターホン、下駄箱、床下収納、クローゼット

国土交通大臣免許(1)第8219号

(公社)和歌山県宅地建物取引業協会

アズマハウス株式会社 エイブルネットワーク和歌山北店

〒640-8431 和歌山県和歌山市向164-7



0120-884-048

FAX 073-455-5275
MAIL info-kita@able-azuma.jp

URL <http://www.able-azuma.jp>

■取引態様 / 専任媒介

手数料負担の割合	貸主	%
	借主	%
手数料配分の割合	元付	%
	客付	%