

# 貸家

## 3LDK

賃料

# 86,000

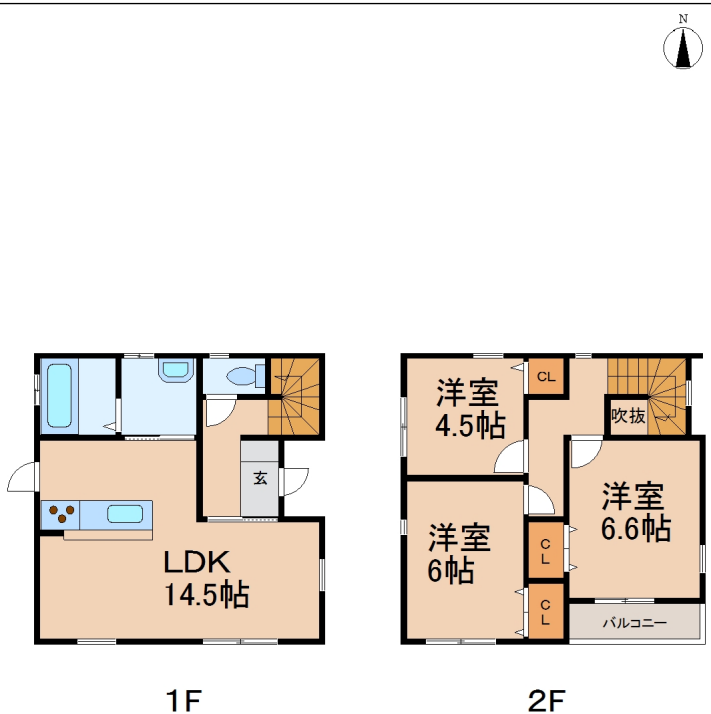
円

敷金	1.0ヶ月	礼金	2.0ヶ月
共益費	4,000円	駐車場	2台無料

その他	
-----	--

交通	阪和線・羽衣線 紀伊駅 徒歩30分		
所在地	〒649-6313 和歌山県和歌山市楠本254 (詳細未確定)		
完成年月	平成 27年 11月		
構造・規模	木造 1~2/2階 総戸数戸		
現況	即入居	専有面積	82.49㎡
契約方式	一般契約	契約期間	2年間
更新	可	更新料	10,800円
必要書類	契約者様身分証明書、連帯保証人様印鑑証明書		
損保	要		
備考	人気の戸建。ペット応相談。仲介手数料0円。		
■ 広告有効期限 / 平成28年3月24日			

シアラ川永16号



建物設備	電気、LPガス、上水道(公営)、浄化槽
部屋設備・条件	ペット相談可、家賃保証会社利用必須 システムキッチン、ガスコンロ付、カウンターキッチン、浴室、 バストイレ別、シャワー、浴室換気乾燥機、シャワー付独立洗面台、 給湯(追焚き式)、トイレ、温水洗浄便座、暖房便座、洗濯機置場(室内)、 ベランダ、フローリング、TVインターホン、下駄箱、床下収納、クローゼット

国土交通大臣免許(1)第8219号

(公社)和歌山県宅地建物取引業協会

## アズマハウス株式会社 エイブルネットワーク和歌山北店

〒640-8431 和歌山県和歌山市向164-7



0120-884-048

FAX 073-455-5275  
MAIL info-kita@able-azuma.jp

URL <http://www.able-azuma.jp>

■取引態様/専任媒介

手数料負担の割合	貸主	%
	借主	%
手数料配分の割合	元付	%
	客付	%