

貸家

4LDK

賃料 **120,000** 円

敷金	1.0ヶ月	礼金	3.0ヶ月
共益費	—	駐車場	有り無料
その他	ハウスクリーニング代 35,000円		

交通 和歌山バス 島崎町七丁目停 徒歩4分

所在地 〒640-8136 和歌山県和歌山市堀止東2丁目9番12号

完成年月

構造・規模 木造 1/2階 総戸数戸

現況 改装中 専有面積 82.80㎡

契約方式 一般契約 契約期間 2年間

更新 更新料 —

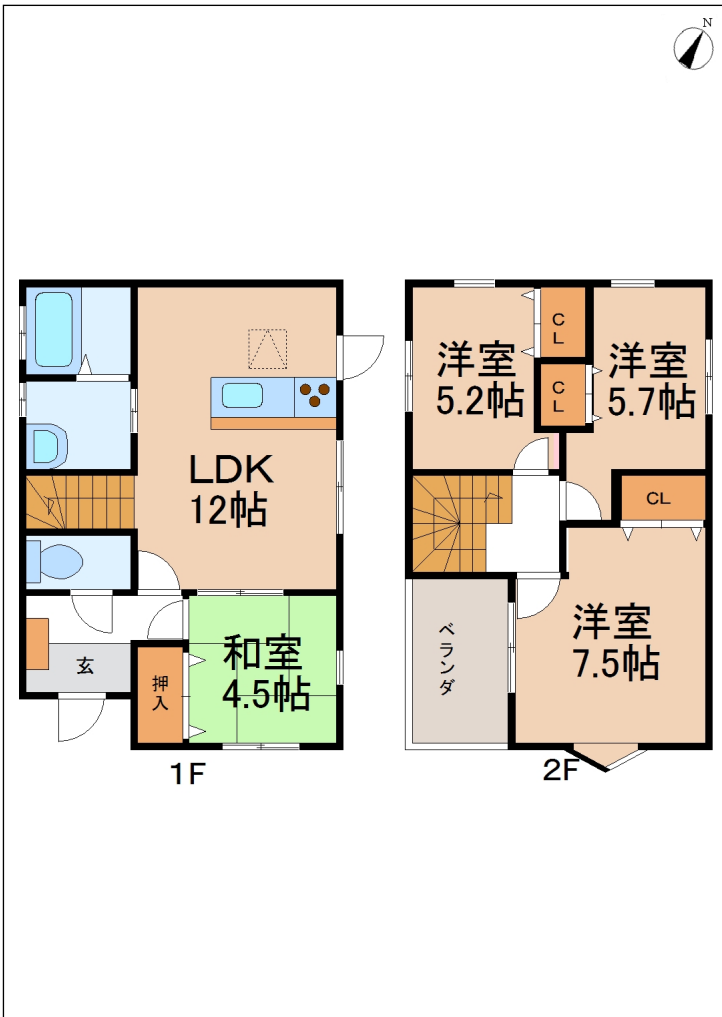
必要書類 入居者身分証明書、会社案内

損保 要

備考 システムキッチンをお好みの方に。駐車場2台分無料。

■広告有効期限／平成27年8月25日

ヴィレッタコート吹上



設備	
建物設備	電気、LPガス、上水道(公営)、公共下水
部屋設備	システムキッチン、ガスコンロ付、カウンターキッチン、浴室、パストイレ別、シャワー、シャワー付独立洗面台、給湯(追焚き式)、トイレ、暖房便座、洗濯機置場(室内)、ベランダ、フローリング、TVインターホン、下駄箱、床下収納

国土交通大臣免許(1)第8219号

(公社)和歌山県宅地建物取引業協会

アズマハウス株式会社 エイブルネットワーク和歌山店

〒640-8323 和歌山県和歌山市太田1丁目10-15



0120-470-850

FAX 073-471-0717
MAIL info@able-azuma.jp

URL <http://www.able-azuma.jp>

■取引態様／一般媒介

手数料	貸主	%
負担の割合	借主	%
手数料	元付	%
配分の割合	客付	%