

# 賃貸テラスハウス

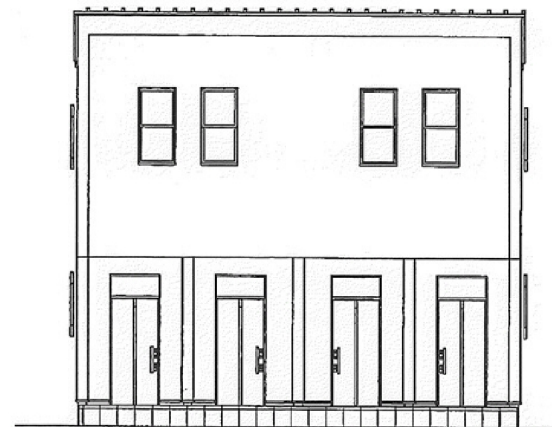
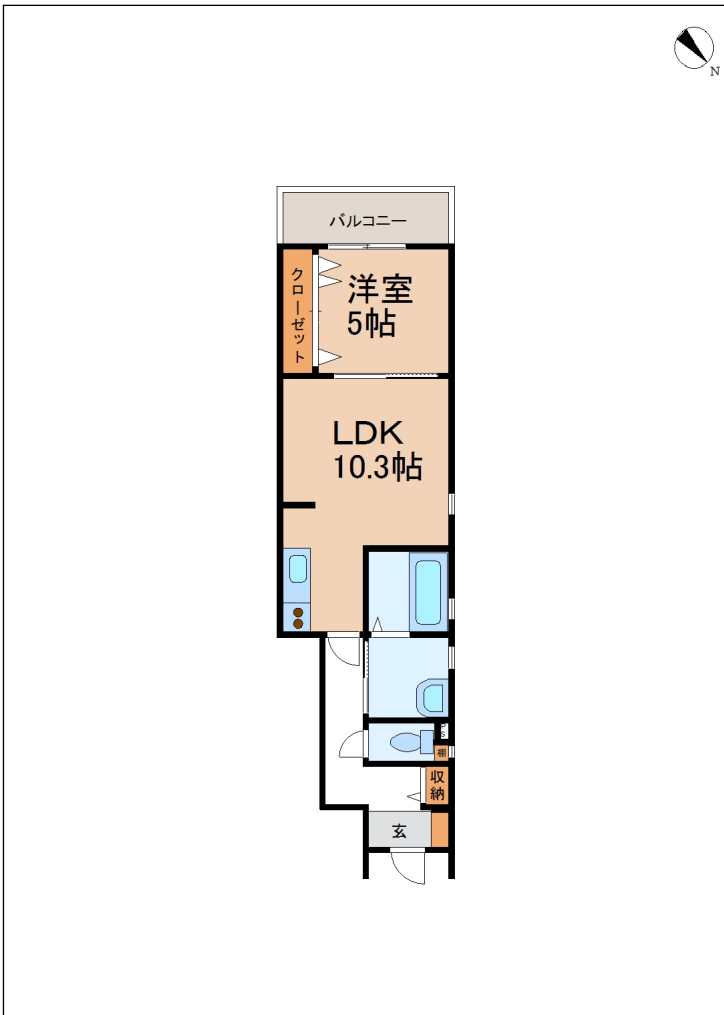
1LDK

賃料 **63,000** 円

敷金	1.0ヶ月	礼金	2.0ヶ月
共益費	3,000円	駐車場	8,640円
その他	ハウスクリーニング代 25,000円		

交通	阪和線・羽衣線 和歌山駅 徒歩17分 和歌山バス 大橋停 徒歩3分		
所在地	〒640-8326 和歌山県和歌山市新留丁未確定		
完成年月			
構造・規模	木造 1/2階 総戸数4戸		
現況	建設中	専有面積	約40.04㎡
契約方式	一般契約	契約期間	2年間
更新		更新料	10,800円
必要書類	賃貸借契約書、入居者身分証明書		
損保	要		
備考	仲介手数料0円。		
■ 広告有効期限 / 平成27年9月24日			

仮称)クラウンハイツ新留丁 102号室



設備	
建物設備	電気、都市ガス、上水道(公営)、公共下水、共聴設備(UHF、BS)、駐輪場、敷地内ゴミ置場
部屋設備	システムキッチン、IH調理器付、浴室、バストイレ別、シャワー、浴室換気乾燥機、シャワー付独立洗面台、給湯(追焚き式)、トイレ、温水洗浄便座、洗濯機置場(室内)、ベランダ、フローリング、TVインターホン、下駄箱、冷暖エアコン、床下収納、クローゼット

国土交通大臣免許(1)第8219号

(公社)和歌山県宅地建物取引業協会

**アズマハウス株式会社**  
**エイブルネットワーク和歌山店**

〒640-8323 和歌山県和歌山市太田1丁目10-15



FAX  
MAIL

**0120-470-850**

073-471-0717  
info@able-azuma.jp

URL

http://www.able-azuma.jp

■取引態様 / 貸主

手数料	貸主	%
負担の割合	借主	%
手数料	元付	%
配分の割合	客付	%