

貸家

6DK

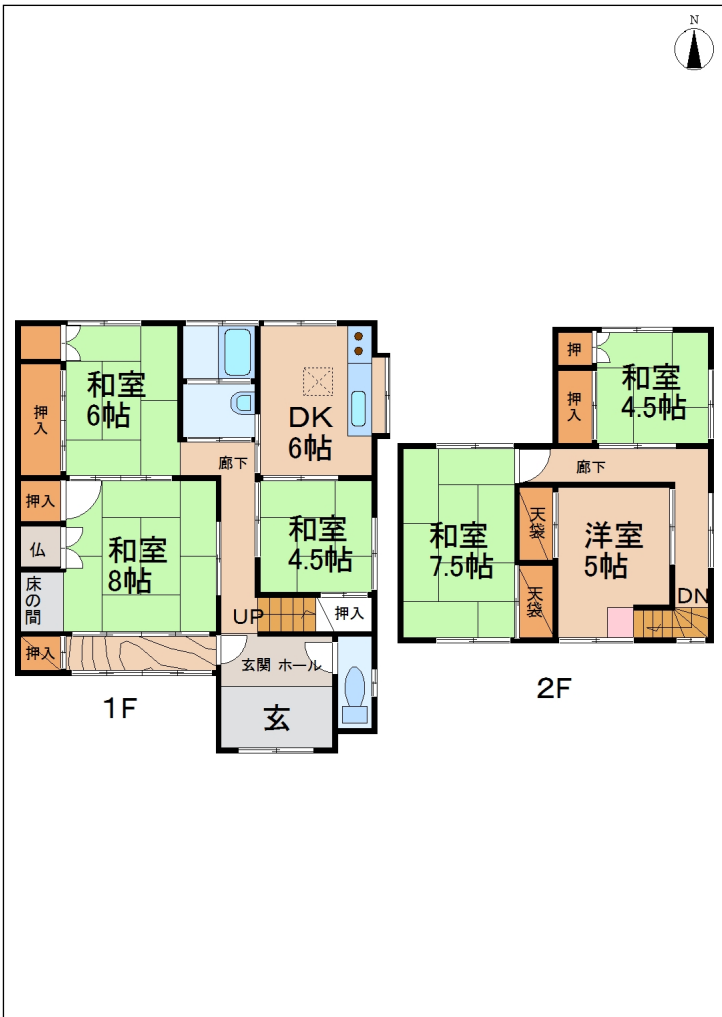
賃料

85,000 円

敷金	—	礼金	3.0ヶ月
共益費	—	駐車場	有り無料
その他	ハウスクリーニング代 35,000円、鍵交換代 15,000円		

交通	阪和線・羽衣線 和歌山駅 徒歩25分		
所在地	〒640-8303 和歌山県和歌山市鳴神697-5		
完成年月	昭和 61年 04月		
構造・規模	木造 1~2/2階 総戸数戸		
現況	改装中	専有面積	約136.52㎡
契約方式	一般契約	契約期間	2年間
更新		更新料	—
必要書類	賃貸借契約書、入居者様全員の住民票		
損保	要		
備考	エアコン5基付き。住環境をあなたの目でお確かめください。		
■広告有効期限／平成27年6月30日			

藤田様鳴神一戸建



設備	
建物設備	電気、LPガス、上水道(公営)、公共下水
部屋設備	流し台、ガスコンロ付、浴室、バストイレ別、シャワー、洗面台、給湯(追焚き式)、トイレ、専用庭、下駄箱、冷暖エアコン(5基)、床下収納、物置、居室照明器具、テレビ

国土交通大臣免許(1)第8219号

(公社)和歌山県宅地建物取引業協会

アズマハウス株式会社
エイブルネットワーク和歌山店

〒640-8323 和歌山県和歌山市太田1丁目10-15



0120-470-850

FAX 073-471-0717
MAIL info@able-azuma.jp

URL http://www.able-azuma.jp

■取引態様／一般媒介

手数料負担の割合	貸主	%
	借主	%
手数料配分の割合	元付	%
	客付	%